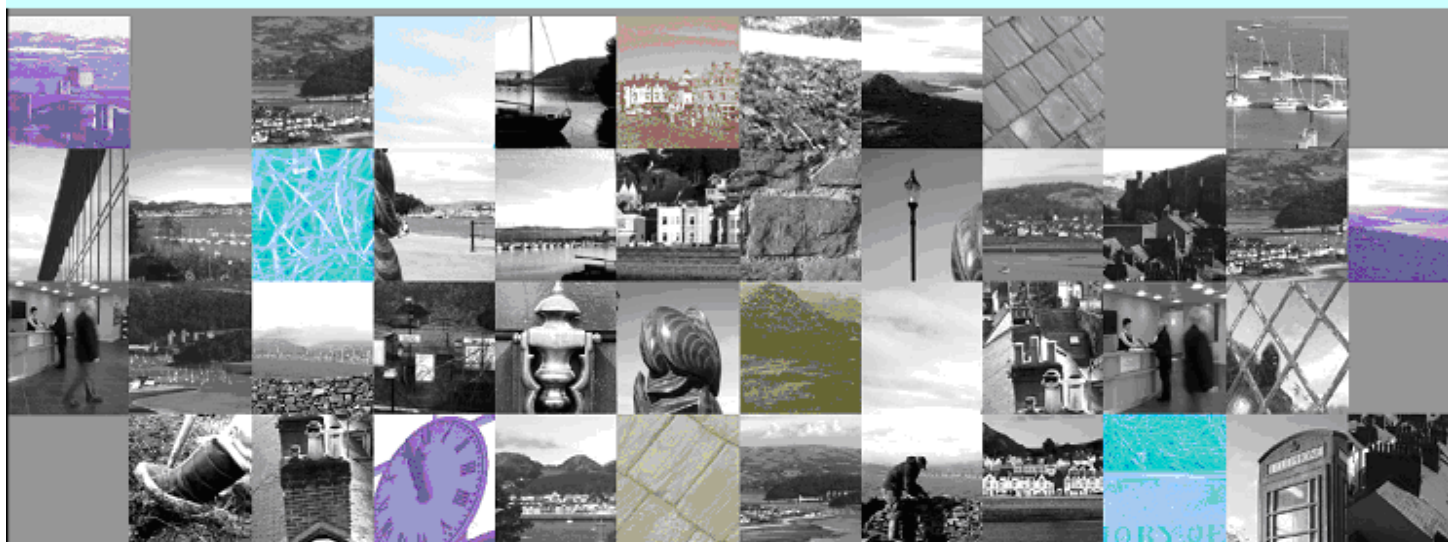


**Cynllun Datblygu Lleol Conwy i'w Archwilio  
Gan y Cyhoedd  
2007 – 2022  
(Argraffiad Diwygiedig 2011)**



**PAPUR CEFNDIR 42 DIWYGIEDIG  
- CYFLWYNO**

**Galw a Chyflenwad Tir Cyflogaeth**

**Awst 2012**

Gellir gweld a lawrlwytho'r ddogfen hon ar wefan y Cyngor ar: [www.conwy.gov.uk/cdll](http://www.conwy.gov.uk/cdll). Mae copïau hefyd ar gael yn y prif lyfrgelloedd ac yn swyddfeydd y Cyngor a gellir eu cael gan y Gwasanaeth Polisi Cynllunio, 26 Castle Street, Conwy LL32 8AY neu drwy ffonio (01492) 575461. Os hoffech gael gair â swyddog cynllunio sy'n gweithio ar y Cynllun Datblygu Lleol ynglŷn ag unrhyw agwedd o'r ddogfen hon a fyddech gystal â chysylltu â'r Gwasanaeth Polisi Cynllunio ar (01492) 575181 / 575124 / 575445 / 575447.

**Os hoffech gael rhan neu grynodedb o'r ddogfen hon ar gasét, mewn print bras, mewn Braille neu unrhyw ffurf arall, ffoniwch y Gwasanaeth Polisi Cynllunio ar (01492) 575461.**

# CYNNWYS

	<b>Tudalen</b>
1. Y Galw am Swyddi .....	4
2. Trosi Swyddi i'r Gymhareb Tir .....	5
3. Gostyngiad mewn Lefelau Allgymudo a Gofynion Tir Cysylltiedig .....	6
4. Dosbarthiad Tir Cyflogaeth .....	7
5. Cyfanswm Gofyniad Tir 2007 - 2022 .....	7
6. Math o Alw .....	8
7. Camau .....	9
8. Cyflenwad .....	10
9. Dyraniadau Newydd .....	11
10. Cyflenwad Newydd Wrth Gefn .....	15

## 1. Y Galw am Swyddi

Argymhellodd Drafft Terfynol Adroddiad Baker Associates (2009) (gweler BP/3 Adroddiad Opsiynau Lefel Twf ') 3690 o swyddi (wedi'i dalgrynnu i 3700) o ystyried lefelau rhagweld newid mewn poblogaeth ac aelwydydd. Daeth Adroddiad Monitro Tir Cyflogaeth JOP (2010) (gweler BP/13) i'r casgliad bod angen 37 hectar (ha) a rhoddodd gymhareb o 100 o swyddi i'r gymhareb tai ar gyfer yr holl ddosbarthiadau cyflogaeth B (h.y. 3700 o swyddi).

Cynhaliwyd adolygiad pellach o ragamcanion poblogaeth ac aelwydydd ym mis Hydref 2011 gan Uned Gwybodaeth ac Ymchwil Corfforaethol y Cyngor (gweler BP/ 2 - 'Poblogaeth ac Amcanestyniadau Aelwydydd'). Y cyfiawnhad dros yr adolygiad pellach oedd deall effeithiau'r rhagfynegiadau newydd mewn perthynas â chyfraddau genedigaethau a marwolaethau fel y'i cyhoeddwyd gan Adran Actiwari'r Llywodraeth ym mis Medi 2011. Rhyddhawyd y data newydd ar ôl yr ymgynghoriad ar y Cynllun diwygiedig i'w archwilio gan y cyhoedd. Roedd ffigurau newydd 2011 hefyd yn diweddarau'r data mudo a ddefnyddiwyd yn amcanestyniadau 2008 a oedd yn cyfarwyddo'r Cynllun diwygiedig i'w archwilio gan y cyhoedd, BP/ 2 a'r papur cefndir hwn. Mudo yw'r prif ddylanwad ar y boblogaeth a newid cartref ym Mwrdeistref Sirol Conwy ac, felly, cyfiawnheir adolygiad pellach. Darparodd yr adolygiad hefyd senario mewnfudo gwahanol, mwy cadarn ar gyfer rhagamcanu tueddiadau'r gorffennol ar gyfer y dyfodol - dim ond un senario mudo (tueddiad pum mlynedd) a gynhyrchodd Llywodraeth Cymru, a oedd â chyfyngiadau ar ei ddefnyddioldeb, yn enwedig gan mai mudo yw'r elfen fwyaf cyfnewidiol o newid. Roedd yr adolygiad hefyd yn ystyried y newidiadau yn oedran pensiwn y wladwriaeth a fydd yn dod i rym cyn 2022 (diwedd cyfnod y CDLI) yn ogystal â'r newid ym mhoblogaeth oedran gweithio, gan arwain at rif twf swyddi cyfannol o **2350 o swyddi newydd** erbyn 2022 yn erbyn gofyniad tai o **6350 o anheddau newydd**. Ychwanegir stoc wrth gefn o 10% i ystyried unrhyw broblemau gyda darparu dros gyfnod y Cynllun, gan arwain at angen am **2585 o swyddi**. Caiff y dyraniadau tir a'r dosbarthiad eu dadansoddi a'u nodi yn yr adroddiad hwn. Amlinellir elfen ychwanegol o hyblygrwydd yn y Cynllun hefyd drwy Bolisi EMP/ 3 - ' Datblygiad Swyddfa a Diwydiannol Newydd B1, B2 a B8 ar Safleoedd Na Ddyrannwyd' lle byddai datblygiad newydd ar safleoedd heb eu dyrannu'n cael eu caniatáu yn amodol ar feini prawf.

Darparodd gwrthwynebiadau sylweddol i lefel y twf arfaethedig oddi wrth y datblygwyr a'r cyhoedd hefyd gyfiawnhad pellach i adolygu'r lefel twf.

Mae angen mwy o dir cyflogaeth, yn y rhanbarth o **1800 o swyddi**, i gyfrannu at leihau lefelau all-gymudo a thrwy ddod â chartrefi gwag yn ôl i ddefnydd. Mae'r gofyniad ychwanegol hwn yn cael ei gadw ar wahân i'r angen uchod oherwydd nad oedd unrhyw effaith ar ofynion tai ychwanegol. Mae stoc wrth gefn pellach o 10% yn cael ei ychwanegu eto i ystyried unrhyw broblemau gyda darparu dros gyfnod y Cynllun, gan arwain at gyfanswm angen i leihau lefelau all-gymudo o **1980 o swyddi newydd**.

**Cyfanswm angen swyddi o 4,150 swydd newydd (yn cynnwys amcanestyniadau poblogaeth a gostyngiad mewn all-gymudo) gyda lefel wrth gefn o hyd at 4565 o swyddi.**

## 2. Trosi Swyddi i'r Gymhareb Tir

Mae Adroddiad Opsiynau Lefel Twf Baker Associates ac Astudiaeth Tir Cyflogaeth JOP yn gwrthdweud ei gilydd o ran nifer y swyddi i'r gymhareb gofyniad tir. O ganlyniad i'r anghysondebau hyn, cymerir dull canol y ffordd fel y nodir isod.

- Yn seiliedig ar dybiaethau JOP byddai angen i'r CDLI wneud darpariaeth ar gyfer tua 27 hectar (cymhareb o 100 o swyddi/ fesul 1 ha ar gyfer pob defnydd Dosbarth B) wrth ddiwallu lefelau newid y boblogaeth ac aelwydydd. (Gweler tabl 1 isod)
- Yn seiliedig ar dybiaethau Baker Associates byddem angen tua 19 hectar (cymhareb o 300 o swyddi/ ha ar gyfer B1 a 100 o swyddi/ ha ar gyfer B2 a B8). Mae'r ffigurau a gyflwynwyd fel wedi cael eu talgrynnu i'r 50 agosaf

**Tabl A1: Trosiad Swyddi i Dir (Astudiaeth JOP)**

Defnydd Cyflogaeth	Swyddi sydd eu hangen	Trosiad Swyddi i Dir
Swyddi ar gyfer B1/B8 (60% o 2350)	1410 Swydd	11.5 Hectar 3 Hectar
Swyddi ar gyfer B1 (80% o 1410)	1128 Swydd	
Swyddi ar gyfer B8 (20% o 1410)	282 Swydd	
Swyddi ar gyfer B2 (40% o 2350)	940 Swydd	9.5 Hectar
<b>CYFANSWM</b>	<b>2350 Swydd</b>	<b>24 Hectar</b>

**Tabl A2: Trosiad Swyddi i Dir (Astudiaeth Baker Associates)**

Defnydd Cyflogaeth	Swyddi sydd eu hangen	Trosiad Swyddi i Dir
Swyddi ar gyfer B1/B8 (60% o 2350)	1410 Swydd	4 Hectar
Swyddi ar gyfer B1 (80% o 1410)	1128 Swydd	

Swyddi ar gyfer B8 (20% o 1410)	282 Swydd	4 Hectar
Swyddi ar gyfer B2 (40% o 2350)	980 Swydd	9.5 Hectar
<b>CYFANSWM</b>	<b>2350 Swydd</b>	<b>16.5 Hectar</b>

Cynigir canolbwynt rhwng y 16.5 ha a 24 ha gan arwain at angen i ddarparu tua **20.5 ha o dir yn y Cynllun i ddarparu ar gyfer 2350 o swyddi**. Ychwanegir lefel wrth gefn o 10% ar gyfer codi hyblygrwydd y gofyniad tir i ddiwallu amcanestyniadau poblogaeth ac aelwydydd i **22.5** ha.

### **3. Gostyngiad mewn Lefelau Allgymudo a Gofynion Tir Cysylltiedig**

Fel y nodwyd yn yr Adroddiad Terfynol Baker Associates (gweler BP/ 3), mae'n bosibl dros gyfnod y Cynllun i leihau all-gymudo gan **1800** drwy leoli swyddi gwerth uwch a dod â chartrefi gwag yn ôl i ddefnydd. Doedd y Cynllun diwygiedig i'w archwilio gan y cyhoedd ond yn darparu ar gyfer 307 o gartrefi gwag yn dod yn ôl i ddefnydd. Fodd bynnag, mae'r ffigur hwn wedi cynyddu i 509 yn seiliedig ar dueddiadau yn y gorffennol a pherfformiad diweddar (gweler BP/4 'Cyflenwad Tir ar gyfer Tai' a BP / 3). Nid yw'r gofyniad tir ychwanegol hwn yn cael effaith ar gyflenwad tir ar gyfer tai cyffredinol o ganlyniad i all-gymudwyr sy'n byw yn y Fwrdeistref Sirol a thrwy ddod â chartrefi gwag yn ôl i ddefnydd.

Gan ddefnyddio'r un cyfrifiad hanner ffordd uchod, i ystyried y cymarebau swyddi a thir, caiff y gofyniad swyddi ychwanegol o 1800 ei drosi i'r tir fel a ganlyn:

- Yn seiliedig ar dybiaethau JOP buasem angen oddeutu 18 Hectar (cymhareb 100 swydd/ fesul 1 hectar)
- Yn seiliedig ar dybiaethau Baker buasem angen oddeutu 13 Hectar (cymhareb 320 swydd/ hectar ar gyfer B1 a chymhareb 100 swydd/ hectar ar gyfer B2 a B8).
- Cynigir pwynt hanner ffordd rhwng 12.5ha a 18 ha am **15.5 ha** heb ddim effaith ar niferoedd tai. Gan gadw mewn cof y dyheadau i leihau teithio ac ystyried cynaliadwyedd, dylai'r angen hwn yn ei gyfanrwydd gael ei ddyrannu o fewn yr Ardal Strategaeth Datblygu Trefol, yn bennaf yn lleoliad canolbwynt strategol Cyffordd Llandudno. Ychwanegir lefel wrth gefn pellach o 1.5 ha, gan godi cyfanswm y gofyniad tir a gynhyrchir drwy ostwng lefelau all-gymudo i 17 ha.

#### **4. Dosbarthiad Tir Cyflogaeth**

**Dosbarthiad angen a gynhyrchwyd gan y newid a ragwelir mewn poblogaeth ac aelwydydd:** Fel manylwyd yn Astudiaeth Tir Cyflogaeth JOP (Mehefin 2010), dylid dosbarthu'r mwyafrif o'r galw hwn (80%) trwy'r Ardal Strategaeth Datblygu Trefol a'r gweddill (20%) o fewn yr Ardal Strategaeth Datblygu Gwledig. Fodd bynnag, o ganlyniad i adolygiad pellach o'r dosbarthiad (gweler BP/37 - 'Adroddiad Opsiynau Dosbarthiad Twf'), gwrthwynebiadau a gafwyd i'r Cynllun diwygiedig i'w archwilio gan y cyhoedd a thystiolaeth a ddefnyddiwyd i lywio'r canrannau dosbarthu yn Astudiaeth JOP, mae'r rhaniad dosbarthiad wedi cael ei newid i 85% yn yr ardaloedd trefol a 15% mewn ardaloedd gwledig i sicrhau dull strategaeth twf cyfannol (h.y. yr un lefel o dai ac yn gymesur â'r lefelau poblogaeth). O ran cwrdd â'r galw sy'n gysylltiedig â newidiadau mewn poblogaeth ac aelwydydd, byddai angen **17.5 ha** yn yr Ardal Strategaeth Datblygu Trefol (UDSA) a **3 ha** yn yr Ardal Strategaeth Datblygu Gwledig (RDSA). Cynigir lefel wrth gefn o 1.5 hectar yn yr UDSA a 0.5 ha yn yr RDSA.

#### **Dosbarthiad angen a gynhyrchwyd i ostwng lefelau all-gymudo:**

Bydd y galw a gynhyrchwyd i ostwng lefelau all-gymudo (15.5 ha) yn cael eu dyrannu'n gyfan gwbl (100%) o fewn yr ASDT, yn bennaf ym mhorth a lleoliad canolfan strategol Cyffordd Llandudno. Cynigir stoc wrth gefn pellach o 1.5 hectar yn y UDSA i ystyried tir sydd ddim yn cael ei ryddhau i leihau lefelau all-gymudo.

#### **5. Cyfanswm Gofyniad Tir 2007 - 2022**

Cyfanswm y gofyniad tir cyffredinol yw **36 ha** ('Rhagamcaniad Poblogaeth' 20.5 ha + 'Lleihau All-gymudo' 15.5 ha). Bydd yr UDSA yn diwallu 33 ha o'r angen hwn a bydd 3 ha yn cael ei ddyrannu yn yr RDSA. Cynigir cyflenwad wrth gefn pellach o **3.5 ha** gyda 3 ha cael ei leoli yn yr UDSA a **0.5 ha** yn yr RDSA. Mae tablau 3 a 4 isod yn dangos ymhellach.

## 6. Math o Alw

Yn seiliedig ar ganfyddiadau Astudiaeth Tir Cyflogaeth JOP, dosberthir cyfanswm y gofyniad o 36 hectar trwy'r gwahanol Ddosbarthiadau Defnydd B fel a ganlyn:

- B1/B8 – Oddeutu 60% o'r 36 Hectar (21.5 Hectar o B1/B8). Er mwyn cwrdd ag amcanion y Cyngor o gyfleoedd gwaith gwerth uwch, bydd 80% o 21.5 hectar yma yn cael ei ddyrannu ar gyfer B1 (17 hectar) ac 20% ar gyfer B8 (4.5 hectar)
- B2 – Oddeutu 40% o'r 36 Hectar (14.5 Hectar o B2)

Mae'r tablau isod yn dangos y gofyniad hwn wrth weithredu dull a chasgliadau Astudiaeth Tir Cyflogaeth JOP. **Rhaid nodi nad yw'r tabl isod wedi ei gymryd o Astudiaeth JOP, y cyfan a wna yw defnyddio dosbarthiad canrannau a dulliau B1, B2 & B8 y daethpwyd iddynt (fel nodwyd uchod) yn yr astudiaeth wrth weithredu'r trosiad hanner ffordd o'r gymhareb swyddi i ofyniad tir.** Mae Tablau 3 a 4 isod yn dangos mwy.

**Tabl A3: Dosbarthiad gofyniad defnydd tir Dosbarth B o ran cwrdd â newidiadau a ragwelir mewn poblogaeth ac aelwydydd**

Lleoliad	Cyfanswm Dyraniad	B1/B8	B2
Ardal Strategaeth Datblygu Trefol	17.5	10.5	7.0
Ardal Strategaeth Datblygu Gwledig	3.0	1.8	1.2
<b>Cyfanswm</b>	<b>20.5</b>	<b>12.3</b>	<b>8.2</b>

**Tabl A4: Dosbarthiad gofyniad defnydd tir Dosbarth B o ran cwrdd â lefelau all-gymudo is**

Lleoliad	Cyfanswm Dyraniad	B1/B8	B2
Ardal Strategaeth Datblygu Trefol	15.5	9.3	6.2
Ardal Strategaeth Datblygu Gwledig	0	0	0
<b>Cyfanswm</b>	<b>15.5</b>	<b>9.3</b>	<b>6.2</b>



## 7. Camau

Yn seiliedig ar y gofyniad 36 hectar a chanfyddiadau Astudiaeth JOP, mae'r angen tir cyflogaeth wedi ei osod fesul camau fel dangosir isod a manylir arno yn Nhablau 5, 6 a 7 isod.

### B1/B8

- 15% yn y Tymor Byr 2007 – 2012
- 60% yn y Tymor Canolig 2010 – 2017
- 25% yn y Tymor Hir (2017 – 2022)

### B2

- 12% yn y Tymor Byr 2007 – 2012
- 60% yn y Tymor Canolig 2010 – 2017
- 28% yn y Tymor Hir 2017 – 2022

**Tabl A5: Dosbarthiad gofyniad defnydd tir Dosbarth B o ran cwrdd â'r lefelau newid a ragwelir o ran poblogaeth ac aelwydydd**

Lleoliad	B1/B8				B2			
	S	M	L	Cyfanswm	S	M	L	Cyfanswm
Ardal Strategaeth Datblygu Trefol	1.6	6.3	2.6	<b>10.5</b>	0.8	4.2	2.0	<b>7.0</b>
Ardal Strategaeth Datblygu Gwledig	0.3	1.0	0.5	<b>1.8</b>	0.14	0.72	0.34	<b>1.2</b>
<b>Is-gyfanswm</b>				<b>12.3</b>				<b>8.2</b>

**Tabl A6: Dosbarthiad gofyniad defnydd tir Dosbarth B o ran cwrdd â lefelau all-gymudo is**

Lleoliad	B1/B8				B2			
	S	M	L	Cyfanswm	S	M	L	Cyfanswm
Ardal Strategaeth Datblygu Trefol	1.4	5.6	2.3	9.3	0.74	3.72	1.74	6.2
Ardal Strategaeth Datblygu Gwledig	0	0	0	0	0	0	0	0
<b>Is-gyfanswm</b>	<b>1.4</b>	<b>5.6</b>	<b>2.3</b>	<b>9.3</b>	<b>0.74</b>	<b>3.72</b>	<b>1.74</b>	<b>6.2</b>

**Tabl A7: Dosbarthiad defnydd tir cyffredinol gan ystyried y newid mewn poblogaeth ac aelwydydd a lefelau all-gymudo is**

Lleoliad	B1/B8			Cyfanswm	B2			Cyfanswm
	S	M	L		S	M	L	
Ardal Strategaeth Datblygu Trefol	3.0	11.9	4.9	<b>19.8</b>	1.54	7.92	3.74	<b>13.2</b>
Ardal Strategaeth Datblygu Gwledig	0.3	1.0	0.5	<b>1.8</b>	0.14	0.72	0.34	<b>1.2</b>
<b>Cyfanswm</b>	<b>3.3</b>	<b>12.9</b>	<b>5.4</b>	<b>21.6</b>	<b>1.68</b>	<b>8.64</b>	<b>4.08</b>	<b>14.4</b>

## 8. Cyflenwad

Wrth benderfynu ar y lefel cyffredinol o ddyraniadau cyflogaeth newydd a safleoedd wrth gefn newydd, cedwir y canlynol mewn cof:

- Cyflogaeth (B1/B2/B8) a ddatblygwyd / adeiladwyd ers 2007 (gan ddechrau cyfnod y Cynllun)
- Datblygiad cyflogaeth (B1/B2/B8) yn cael ei adeiladu ar hyn o bryd
- Datblygiad cyflogaeth (B1/B2/B8) wedi'i ymrwymo yn debygol o gael ei ddatblygu dros gyfnod y Cynllun (cyflogaeth gyda chaniatâd cynllunio ond heb ddechrau eto.

**Tabl A8: Cyflenwad Defnydd Tir 2007 hyd yma**

Safleoedd	Math defnydd	Adeiladwyd ers 2007	Ymrwymwyd (heb ei ddatblygu)
<b>ARDAL STRATEGAETH DATBLYGU TREFOL</b>			
Parc Masnach Mochdre, Mochdre	B1, B2 & B8 (B2 a B8 yn bennaf)	5.5	5
Hotpoint, Narrow Lane, Cyffordd Llandudno	B1	3.7	0
Llandudno 'ar-lein', Conwy Road, Cyffordd Llandudno	B1 & B2		3.2
Parc Busnes Abergele	B1	2.0	0
Lynx Express, Penrhyn Avenue, Links Rd, Llandrillo yn Rhos	B1	0	0.13

Uned 1 Parc Busnes Morfa Conwy, Conwy	B1 & B2	0.2	0
Tir ar Ffordd Maelgwyn, Cyffordd	B1, B2 & B8	0.3	0
Yr Hen Laethdy, Ffordd yr Orsaf, Mochdre	B1 & B8	0	0.7
Ty Gwyn, Llanrwst	B1, B2 & B8		1.54
<b>Is-gyfanswm</b>		<b>11.7</b>	<b>5.83</b>
<b>Cyfanswm cyflenwad cyfredol yn yr ardal drefol</b>		<b>22.27 Hectar</b>	
Cyfanswm sydd ei angen i gwrdd â'r newid a ragwelir yn y boblogaeth		17.5 Hectar	
Cyfanswm sydd ei angen i gyfrannu ar lefelau all-gymudo		15.5 Hectar	
<b>Dyraniadau tir newydd sydd eu hangen yn yr Ardal Drefol</b>		<b>10.73 Hectar</b>	
<b>ARDAL STRATEGAETH DATBLYGU GWLEDIG</b>			
Amherthnasol	Amherthnasol	0	0
	<b>Is-gyfanswm</b>	<b>0.00</b>	<b>0.00</b>
Cyfanswm sydd ei angen i gwrdd â'r newid a ragwelir yn y boblogaeth		<b>3.0 Hectar</b>	

Mae'n hanfodol bod y CDLI yn seiliedig ar allu darparu a bod tystiolaeth i gefnogi bob safle er mwyn awgrymu eu bod yn debygol o ddod ymlaen yn ystod cyfnod y cynllun (2007 – 2022). Felly, nid yw Ystâd Ddiwydiannol Tir Llwyd yn cael ei chynnwys fel ffynhonnell gyflenwi oherwydd ansicrwydd darparu. Darperir manylion pellach yn BP/13 i gyfiawnhau hyn.

Gan ystyried y ffynonellau cyflenwi uchod (pob un ohonynt o fewn yr Ardal Strategaeth Datblygu Trefol), mae'r effaith ar yr angen am ddyraniadau newydd yn y CDLI diwygiedig fel a ganlyn:

## 9. Dyraniadau Newydd

Mae'r tir sydd ei angen trwy ddyraniadau newydd wedi'i nodi isod:

**Ardal Strategaeth Datblygu Trefol:** 10.73 hectar (11 hectar)

**Ardal Strategaeth Datblygu Gwledig:** 3.0 hectar (3 hectar)

Cynigir y canlynol fel dyraniadau newydd o fewn yr ASDT. Gweler BP/21 - 'Asesiad Darparu Safleoedd' a BP/30 - 'Cynllun Cyflwyno' am wybodaeth o ran darparu a chyflwyno

safleoedd. Hefyd, rhaid nodi, er bod Llanrwst yn cael ei ystyried fel anheddiad trefol oherwydd maint y boblogaeth a lefel y cyfleusterau a gwasanaethau, mae'n dod o fewn lleoliad gwledig, rhyw 13 milltir o'r ffordd strategol a'r rhwydwaith rheilffyrdd. Mae gan Llanrwst berthynas gref gyda'r aneddiadau gwledig o'i hamgylch ac yn gweithredu fel canolfan gwasanaeth allweddol ar gyfer cyflogaeth, manwerthu a chyfleusterau allweddol.

**Tabl A9: Dyraniadau Cyflogaeth yn Ardal Strategol Datblygu Trefol**

<b>ARDAL STRATEGOL DATBLYGU TREFOL</b>		
<b>Anheddiad Trefol</b>	<b>Dyraniad Safle</b>	<b>Dyraniad Cyflogaeth</b>
Lleoliad Canolbwynt Strategol – Cyffordd Llandudno	Esgyryn, Cyffordd Llandudno (Tai defnydd Cymysg a Safle Cyflogaeth)	5.2 Hectar o Gyflogaeth B1
Lleoliad Canolbwynt Strategol – Cyffordd Llandudno	Gogledd-ddwyrain y Cyn Iard Nwyddau	0.4 Hectar o Gyflogaeth B1
Conwy	Penmaen Road, Conwy (Defnydd cymysg Tai a Chyflogaeth)	0.5 Hectar o Gyflogaeth B1
Llandudno	Y cyn Iard Nwyddau	1.4 Hectar o Gyflogaeth B1
Abergele	De-ddwyrain Abergele (Tai defnydd Cymysg a Safle Chyflogaeth)	2.0 Hectar o Gyflogaeth B1
Abergele	Parc Busnes Abergele	2 Hectar o Gyflogaeth B1
	<b>CYFANSWM</b>	<b>11.5 Hectar (0.5 ha dros ben)</b>

Cynigir y canlynol fel dyraniadau newydd o fewn yr ASDG

**Tabl A10: Dyraniadau Cyflogaeth yn yr Ardal Strategaeth Datblygu Gwledig**

<b>ARDAL STRATEGAETH DATBLYGU GWLEDIG</b>		
<b>Lleoliad</b>	<b>Safle Bwriedig</b>	<b>Maint</b>
<b>Prif Bentref Haen 1</b>	Safle MS9, Gorsaf Orme View , Dwygyfylchi (Tai defnydd Cymysg a Safle Cyflogaeth)	0.5 Hectar o Gyflogaeth B1 / B2 / B8
<b>Prif Bentref Haen 2</b>	Safle 199, Tir y Neuadd Goffa, Dolgarrog	0.3 Hectar o Gyflogaeth B1 / B2 / B8
<b>Prif Bentref Haen 2</b>	Safle R30, Llansannan	1.0 Hectar o Gyflogaeth B1 / B2
<b>Prif Bentref Haen 2</b>	Safle R44, Llangernyw	0.3 Hectar o Gyflogaeth B1 / B2
<b>Prif Bentref Haen 2</b>	Safle R5, oddi ar B1505, Cerrigydrudion (Tai defnydd Cymysg a Safle Cyflogaeth)	1.0 Hectar o Gyflogaeth B1 / B2
	<b>CYFANSWM</b>	<b>3.1 Hectar (0.5 ha dros ben)</b>

Mae'r tabl isod yn dangos y cyflenwad cyfredol a'r rhyddhad o safleoedd wedi eu dyrannu i gwrdd â'r angen uchod (2007 - 2022). Mae'n amlwg bod adeiladu safleoedd ers 2007 wedi arwain at orgyflenwad sylweddol yng nghymau cyntaf y Cynllun. Fodd bynnag, dangoswyd y gellir darparu tir cyflogaeth a'i fod ar gael i gwrdd â'r galw a ragwelir yn y farchnad. Bydd yn hollbwysig bod y defnydd o safleoedd adeiladu yn cael ei fonitro a bod y camau a gymerir yn unol â'r Adroddiad Monitro Blynyddol.

**Tabl A11: Cyflenwad Cyflogaeth Cyfredol a Rhyddhau Dyraniadau B1, B2 & B8**

Lleoliad	Cyfanswm Arwynebedd Tir ha	Statws	B1/B8			B2		
<b>URBAN DEVELOPMENT STRATEGY AREA</b>								
<b>Safleoedd (Wedi'i adeiladu, Yn cael ei adeiladu, Ymrwymwyd a Dyraniadau Newydd)</b>			<b>Tymor Byr 2007 - 2012</b>	<b>Tymor Canolig 2012 - 2017</b>	<b>Tymor Hir 2017 - 2022</b>	<b>Tymor Byr 2007 - 2012</b>	<b>Tymor Canolig 2012 - 2017</b>	<b>Tymor Hir 2017 - 2022</b>
Parc Masnach Mochdre	10.5 (B1, B2 & B8)	Wedi'i gwblhau 2010/ Ymrwymwyd	2.5 Wedi'i gwblhau			1.5 Wedi'i gwblhau	6.0 1.5 Wedi'i gwblhau	0.5
Tir ar Ffordd Maelgwyn, Cyffordd Llandudno	0.3 (B2)	Wedi'i gwblhau 2010				0.3 Wedi'i gwblhau		
Hotpoint, Narrow Lane, Cyffordd Llandudno	3.7 (B1)	Wedi'i gwblhau 2010	3.7 Wedi'i gwblhau					
Yr Hen Laethdy, Ffordd yr Orsaf, Mochdre	0.7 (B1 & B8)	Ymrwymwyd		0.7				
Lynx Express, Penrhyn Avenue, Links Road, Llandrillo yn Rhos	0.13 (B1)	Ymrwymwyd		0.13				
Uned 1, Parc Busnes Conwy Morfa, Conwy	0.2 (B1 & B8)	Wedi'i gwblhau 2010	0.2 Wedi'i gwblhau					
Parc Busnes Abergele (Cam 1)	2.0 (B1)	Wedi'i gwblhau 2010	2.0 Wedi'i gwblhau					
Parc Busnes Abergele (Cam 2)	2.0 (B1)	Dyraniad Newydd		2.0				
Esgyryn, Cyffordd Llandudno (Safle Defnydd Cymysg/ Cymunedol/ Cyflogaeth/ Tai)	5.2 (B1)			4.2	1.0			
Penmaen Road, Conwy (Safle defnydd cymysg tai a chyflogaeth)	0.5 (B1)	Dyraniad Defnydd Cymysg Newydd		0.5				
Llandudno 'ar lein', Ffordd Conwy, Cyffordd Llandudno	3.2 (B1 & B2)	Ymrwymwyd		1.0			2.2	
Gogledd Ddwyrain o'r Hen Iard Nwyddau, Cyffordd Llandudno	0.4 (B1)	Dyraniad Newydd		0.4				
Hen Iard Nwyddau, Llandudno	1.4 (B1)	Dyraniad Newydd		1.4				
De Ddwyrain Abergele tai Defnydd Cymysg a Chyflogaeth yn dod i gyfanswm o	2.0 (B1)	Dyraniad Newydd			2.0			
Ty Gwyn, Llanrwst	1.54 (B1,B2 & B8)	Ymrwymwyd		0.4			0.3	0.84
<b>ARDAL STRATEGAETH DATBLYGU GWLEDIG</b>								
MS9 Gorsaf Orme View (Prif Bentref Haen 1)	0.5 (B1/B2/B8)	Dyraniad Newydd		0.2				0.3
Safle Tir Neuadd Goffa, Dolgarrog (Prif Bentref Haen 2)	0.3 (B1/B2/B8)	Dyraniad Newydd						0.3
Safle R30, Llansannan (Prif Bentref Haen 2)	1.0 (B1/B2/B8)	Dyraniad Newydd		0.6			0.4	
Safle R44 Llangernyw (Prif Bentref Haen 2)	0.3 (B1/B2/B8)	Dyraniad Newydd			0.2			0.1
Safle R5 oddi ar B1505, Cerrigydrudion (Prif Bentref Haen 2)	1.0 (B1/B2/B8)	Dyraniad Newydd		0.3	0.2		0.3	0.2
<b>CYFANSWM CYFLENWAD</b>			<b>8.4</b>	<b>11.83</b>	<b>3.4</b>	<b>1.8</b>	<b>9.2</b>	<b>2.24</b>

## 10. Cyflenwad Newydd Wrth Gefn

**Ardal Strategaeth Datblygu Trefol:** 3 Hectar

**Ardal Strategaeth Datblygu Gwledig:** 0.5 hectar

Cynigir y safleoedd wrth gefn canlynol:

**Tabl A12: Safleoedd Cyflogaeth Wrth Gefn**

<b>Lleoliad</b>	<b>Safle Bwriedig</b>	<b>Defnydd</b>	<b>Maint</b>
<b>Ardal Strategaeth Datblygu Trefol</b>	De Ddwyrain Abergele	B1/B2/B8	3.7 hectar
<b>CYFANSWM CYFLENWAD WRTH GEFN TREFOL</b>			<b>3.7 hectar</b>
<b>Ardal Strategaeth Datblygu Gwledig</b>	MS9 Gorsaf Orme View, Dwygyfylchi (Prif Bentref Haen 1)	B1/B2/B8	0.5 hectar
<b>CYFANSWM CYFLENWAD WRTH GEFN GWLEDIG</b>			<b>0.5 hectar</b>